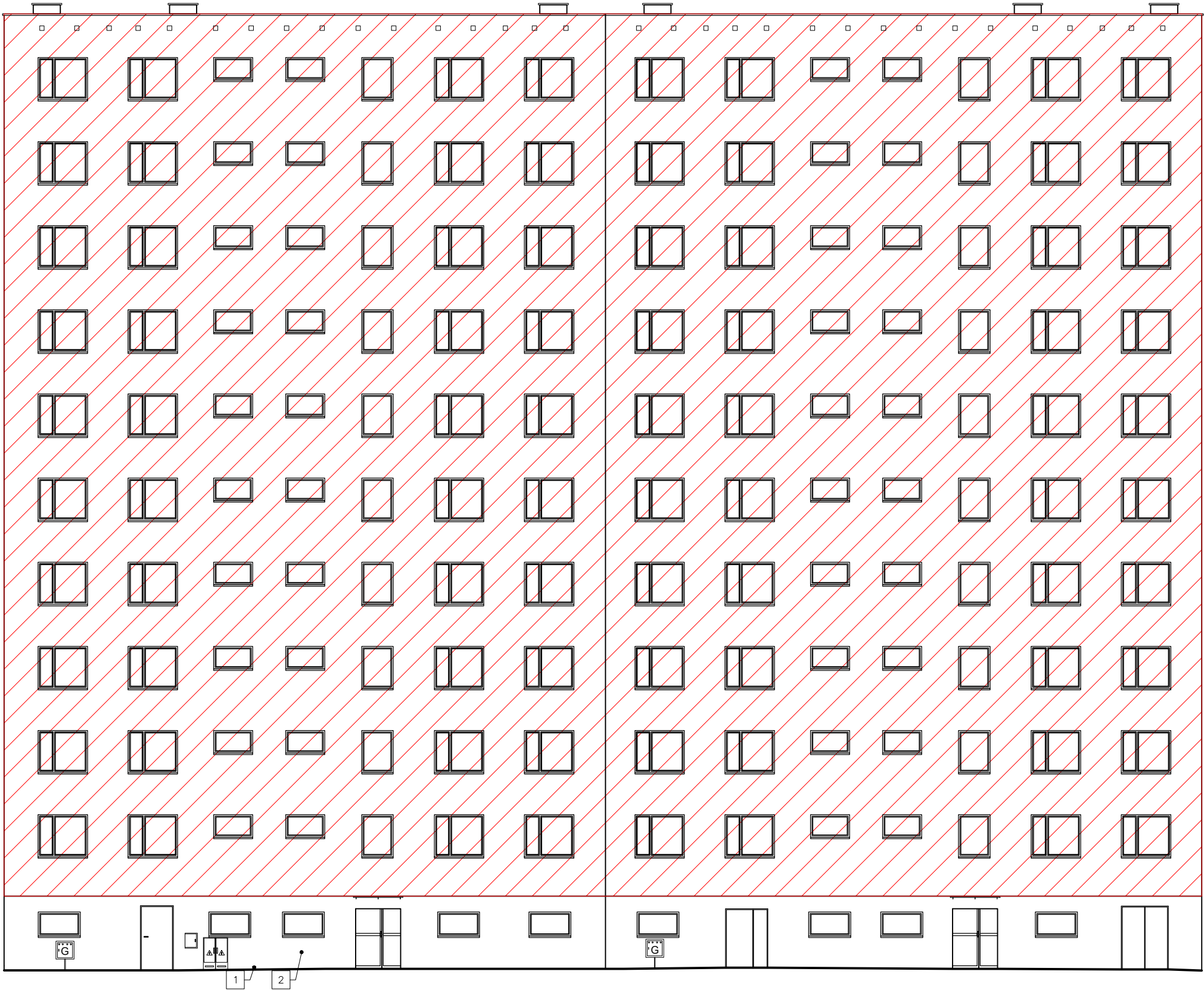


ELEWACJA PÓŁNOCNA




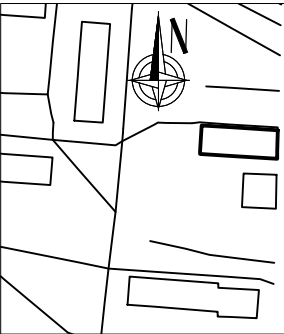
LEGENDA:

- 1 Uzupełnienie pasa styropianu do poziomu 10 cm pod poziom gruntu  
2 Wykonanie wyprawy z tynku mozaikowego na cokole

Uwaga: Należy wykonać ocieplenie stropodachu.

Wszystkie prace wykonać zgodnie z częścią opisową, rysunkową oraz zgodnie ze sztuką budowlaną.

 Elewacja poza zakresem opracowania





EKOPROBUD

Biuro projektowe EKOPROBUD

43-190 Mikołów, ul. Żwirki i Wigury 65/206

tel. 501 053 972, [www.ekoprobudsc.com.pl](http://www.ekoprobudsc.com.pl)

ADRES INWESTYCJI:

BUDYNEK MIESZKALNY WIEŁORODZINNY  
UL. MARII SKŁODOWSKIEJ-CURIE 117  
41-949 PIEKARY ŚLĄSKIE

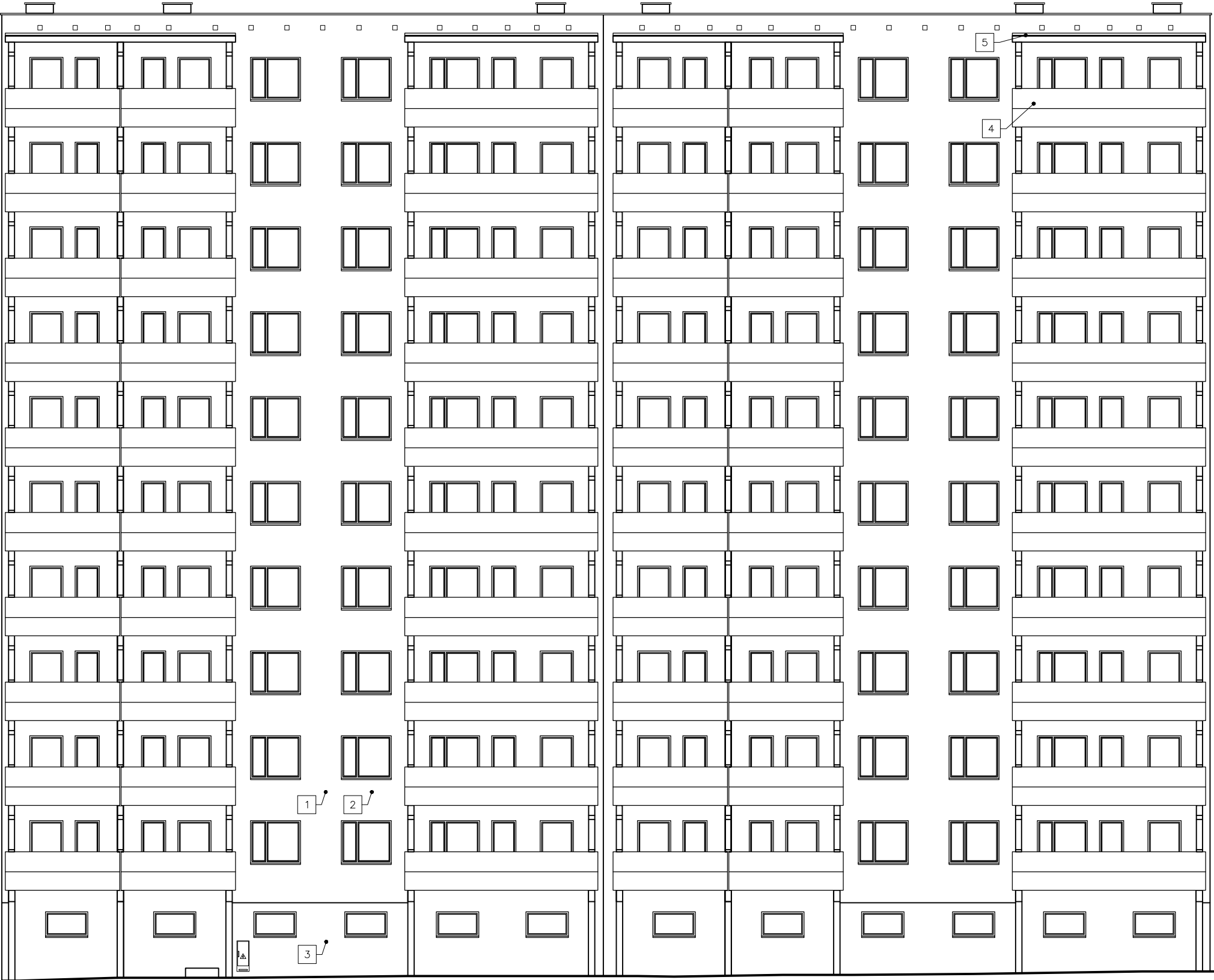
TYTUŁ:

PROJEKT REMONTU ELEWACJI BUDYNKU MIESZKALNEGO WIEŁORODZINNEGO  
PRZY UL. MARII SKŁODOWSKIEJ-CURIE 117 W PIEKARACH ŚLĄSKICH  
WRAZ Z PRACAMI TOWARZYSZĄCYMI

STAN PROJEKTOWANY - ELEWACJA PÓŁNOCNA

ARCHITEKTURA PROJEKTOWAŁ:	mgr inż. arch. L. Witański nr upr. 743/87	PODPIS:	10-2024
SPRAWDZIŁ:	mgr inż. arch. Ł. Wengler nr. upr. 6/10/SLOKK	PODPIS:	SKALA: 1:150
OPRACOWANIE:	mgr inż. N. Kajtoch	PODPIS:	NR RYS.:
KIEROWNIK BIURA:	dr inż. T. Muzyczuk	PODPIS:	5

ELEWACJA POŁUDNIOWA

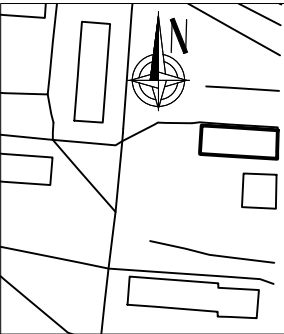


LEGENDA:

- 1 Demontaż płyt azbestowo-cementowych wraz z wykonaniem wzmocnienia ścian warstwowych
- 2 Docieplenie ścian zewnętrznych przy użyciu styropianu
- 3 Wykonanie wyprawy z tynku mozaikowego na cokole
- 4 Remont balkonów i balustrad balkonowych
- 5 Remont zadaszeń balkonów nad ostatnią kondygnacją wraz z montażem zadaszenia np. Icopal Markiza Fastlock 60 Loggia

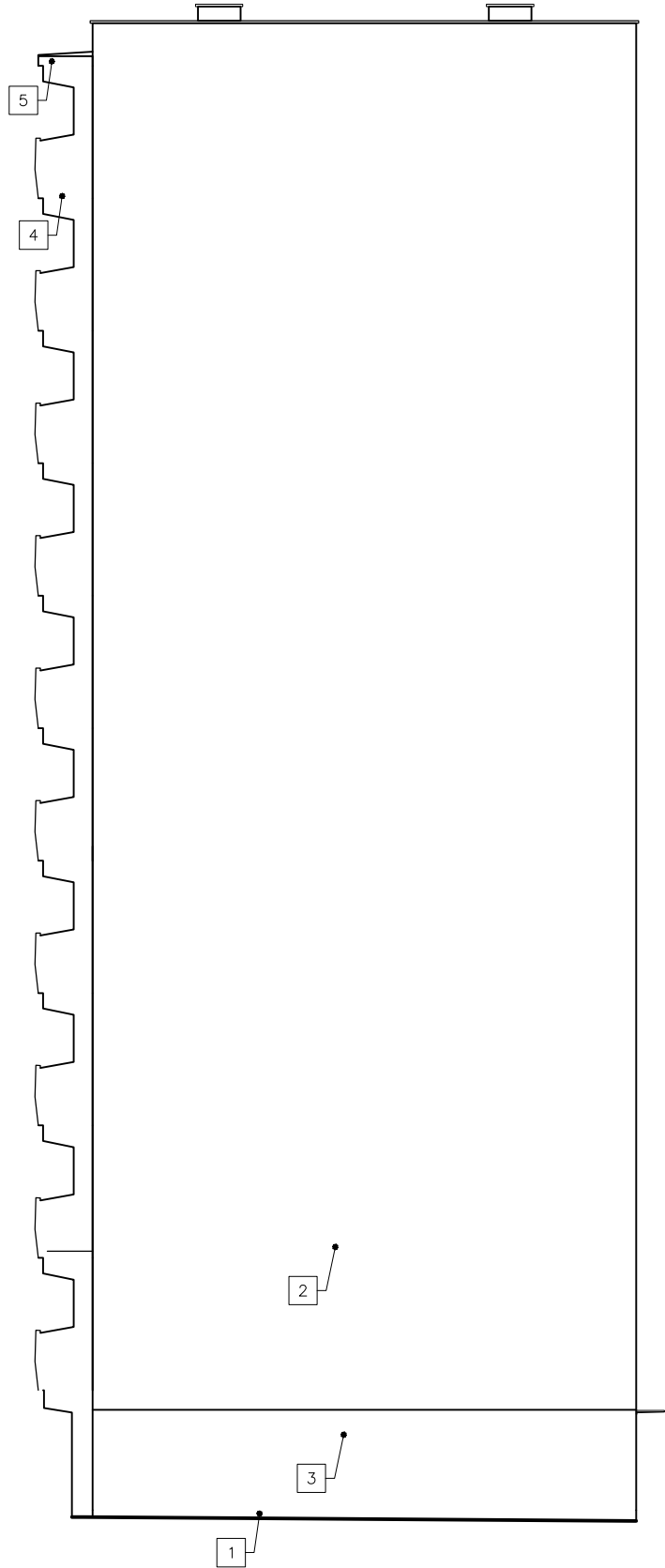
Uwaga: Należy wykonać ocieplenie stropodachu.

Wszystkie prace wykonać zgodnie z częścią opisową, rysunkową oraz zgodnie ze sztuką budowlaną.

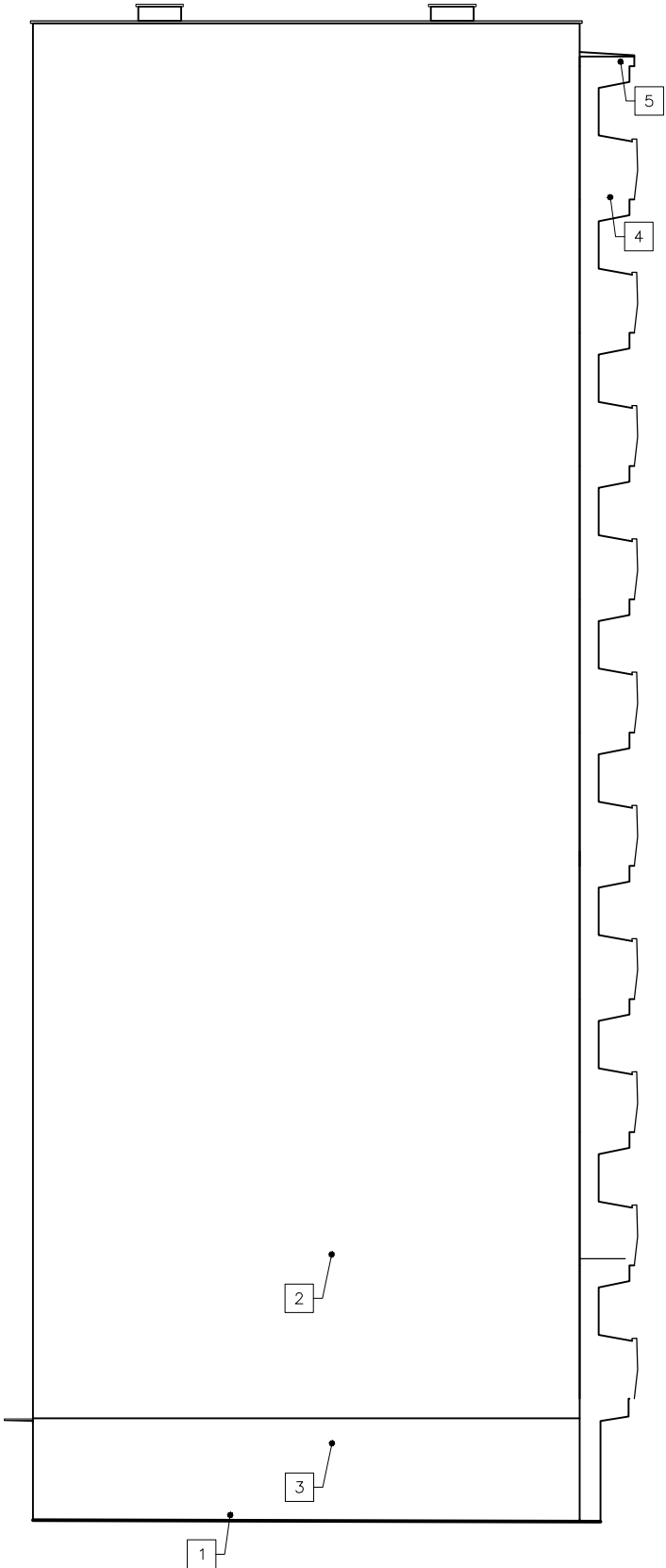


<div><div></div><div><div>Biuro projektowe EKOPROBUD</div><div>43-190 Mikołów, ul. Żwirki i Wigury 65/206</div><div>tel. 501 053 972, www.ekoprobudsc.com.pl</div></div></div>			
ADRES INWESTYCJI: BUDYNEK MIESZKALNY WIEŁORODZINNY UL. MARII SKŁODOWSKIEJ-CURIE 117 41-949 PIEKARY ŚLĄSKIE			
TYTUŁ: PROJEKT REMONTU ELEWACJI BUDYNKU MIESZKALNEGO WIEŁORODZINNEGO PRZY UL. MARII SKŁODOWSKIEJ-CURIE 117 W PIEKARACH ŚLĄSKICH WRAZ Z PRACAMI TOWARZYSZĄCYMI			
STAN PROJEKTOWANY - ELEWACJA POŁUDNIOWA			
ARCHITEKTURA PROJEKTOWAŁ:	mgr inż. arch. L. Witański nr upr. 743/87	PODPIS:	10-2024
SPRAWDZIŁ:	mgr inż. arch. Ł. Wengler nr. upr. 6/10/SLOKK	PODPIS:	SKALA: 1:150
OPRACOWANIE:	mgr inż. N. Kajtoch	PODPIS:	NR RYS.: 6
KIEROWNIK BIURA:	dr inż. T. Muzyczuk	PODPIS:	

ELEWACJA WSCHODNIA



ELEWACJA ZACHODNIA

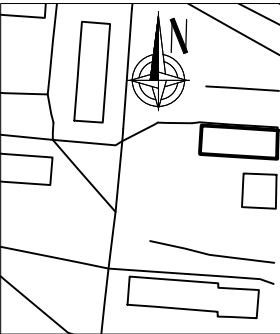



LEGENDA:

- 1 Uzupełnienie pasa styropianu do poziomu 10 cm pod poziom gruntu
- 2 Wykonanie na elewacji warstwy zbrojonej oraz wyprawy z tynku cienkowarstwowego analogicznie jak na elewacji południowej
- 3 Wykonanie wyprawy z tynku mozaikowego na cokole
- 4 Remont balkonów i balustrad balkonowych
- 5 Remont zadaszeń balkonów nad ostatnią kondygnacją wraz z montażem zadaszenia np. Icopal Markiza Fastlock 60 Loggia

Uwaga: Należy wykonać ocieplenie stropodachu.

Wszystkie prace wykonać zgodnie z częścią opisową, rysunkową oraz zgodnie ze sztuką budowlaną.





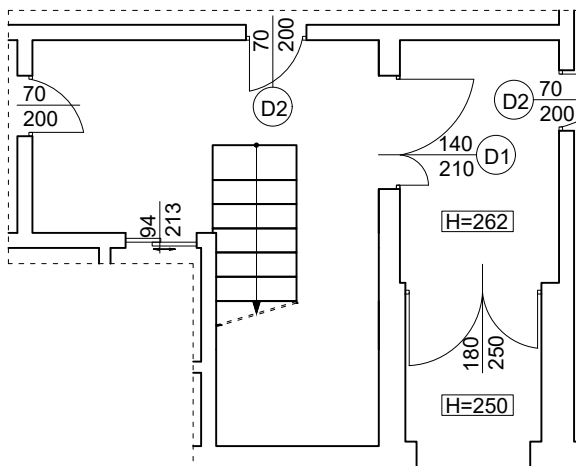
Biuro projektowe EKOPROBUD

43-190 Mikołów, ul. Żwirki i Wigury 65/206

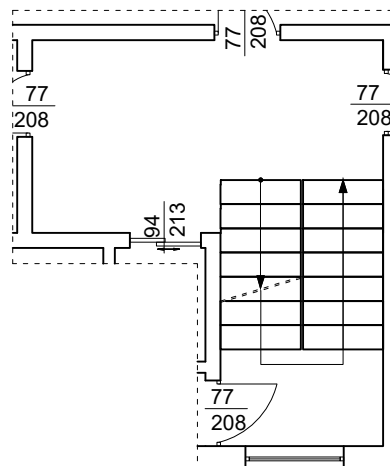
tel. 501 053 972, www.ekoprobudsc.com.pl

ADRES INWESTYCJI:		BUDYNEK MIESZKALNY WIELORODZINNY UL. MARII SKŁODOWSKIEJ-CURIE 117 41-949 PIEKARY ŚLĄSKIE	
TYTUŁ:		PROJEKT REMONTU ELEWACJI BUDYNKU MIESZKALNEGO WIELORODZINNEGO PRZY UL. MARII SKŁODOWSKIEJ-CURIE 117 W PIEKARACH ŚLĄSKICH WRAZ Z PRACAMI TOWARZYSZĄCYMI	
STAN PROJEKTOWANY - ELEWACJA WSCHODNIA I ZACHODNIA			
ARCHITEKTURA PROJEKTOWAŁ:	mgr inż. arch. L. Witański nr upr. 743/87	PODPIS:	10-2024
SPRAWDZIŁ:	mgr inż. arch. Ł. Wengler nr. upr. 6/10/SLOKK	PODPIS:	SKALA: 1:150
OPRACOWANIE:	mgr inż. N. Kajtoch	PODPIS:	NR RYS.:
KIEROWNIK BIURA:	dr inż. T. Muzyczuk	PODPIS:	7

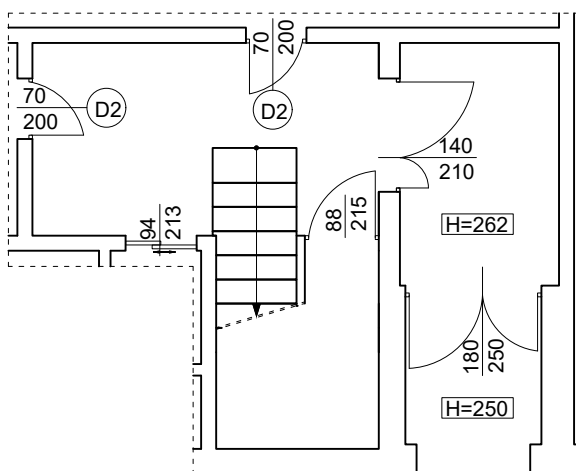
RZUT KLATKI SCHODOWEJ 117/I -  
PARTER



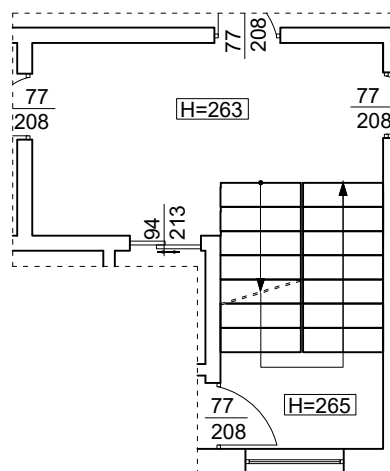
RZUT KLATKI SCHODOWEJ 117/I -  
KONDYGNACJA POWTARZALNA




RZUT KLATKI SCHODOWEJ 117/II -  
PARTER



RZUT KLATKI SCHODOWEJ 117/II -  
KONDYGNACJA POWTARZALNA





EKOPROBUD

Biurow projektowe EKOPROBUD

43-190 Mikołów, ul. Żwirki i Wigury 65/206

tel. 501 053 972, [www.ekoprobudsc.com.pl](http://www.ekoprobudsc.com.pl)

ADRES INWESTYCJI:

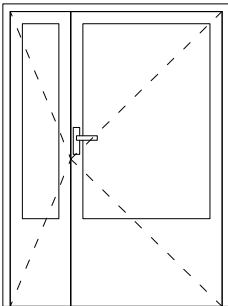
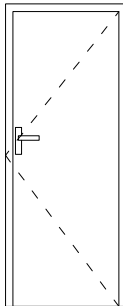
BUDYNEK MIESZKALNY WIEŁORODZINNY  
UL. MARII SKŁODOWSKIEJ-CURIE 117  
41-949 PIEKARY ŚLĄSKIE

TYTUŁ:

PROJEKT REMONTU ELEWACJI BUDYNKU MIESZKALNEGO WIEŁORODZINNEGO  
PRZY UL. MARII SKŁODOWSKIEJ-CURIE 117 W PIEKARACH ŚLĄSKICH  
WRAZ Z PRACAMI TOWARZYSZĄCYMI

STAN PROJEKTOWANY - RZUT KLATKI SCHODOWEJ 117/I, 117/II

ARCHITEKTURA PROJEKTOWAŁ:	mgr inż. arch. L. Witański nr upr. 743/87	PODPIS:	10-2024
SPRAWDZIŁ:	mgr inż. arch. Ł. Wengler nr. upr. 6/10/SŁOKK	PODPIS:	SKALA: 1:100
OPRACOWANIE:	mgr inż. N. Kajtoch	PODPIS:	NR RYS.:
KIEROWNIK BIURA:	dr inż. T. Muzyczuk	PODPIS:	8

OZNACZENIE		D1	D2
SCHEMAT			
WYMIARY W ŚWIEŹLE OŚCIEŻY	S	140	70
	H	210	200
ILOŚĆ SZTUK		1	4
Uwagi		Drzwi wewnętrzne stalowe częściowo przeszklone w kolorze RAL 8017	Drzwi wewnętrzne drewniane do ganków piwnicznych w kolorze białym

#### UWAGI:

1. Przed dokonaniem zamówienia ślusarki drzwiowej wykonawca jest zobligowany do sprawdzenia wszystkich podanych przez projektanta wymiarów na budowie.
2. Kierunek otwierania drzwi ustalić z inwestorem, mieszkańcami.



Biuro projektowe EKOPROBUD

43-190 Mikołów, ul. Żwirki i Wigury 65/206

tel. 501 053 972, [www.ekoprobudsc.com.pl](http://www.ekoprobudsc.com.pl)

ADRES INWESTYCJI:		BUDYNEK MIESZKALNY WIELORODZINNY UL. MARII SKŁODOWSKIEJ-CURIE 117 41-949 PIEKARY ŚLĄSKIE	
TYTUŁ:		PROJEKT REMONTU ELEWACJI BUDYNKU MIESZKALNEGO WIELORODZINNEGO PRZY UL. MARII SKŁODOWSKIEJ-CURIE 117 W PIEKARACH ŚLĄSKICH WRAZ Z PRACAMI TOWARZYSZĄCYMI	
ZESTAWIENIE ŚLUSARKI DRZWIOWEJ			
ARCHITEKTURA PROJEKTOWAŁ:	mgr inż. arch. L. Witański nr upr. 743/87	PODPIS:	10-2024
SPRAWDZIŁ:	mgr inż. arch. Ł. Wengler nr. upr. 6/10/SŁOKK	PODPIS:	SKALA: 1:50
OPRACOWANIE:	mgr inż. N. Kajtoch	PODPIS:	NR RYS.:
KIEROWNIK BIURA:	dr inż. T. Muzyczuk	PODPIS:	12